



WE LOVE GERMAN WEAPONS

# Thomas Behling

## Erste Warnung vor einem Zusammenhang

23.01. – 27.02.2022

Dienstag bis Sonntag

15-18 Uhr, Eintritt frei

Kunstverein Friedberg

Haagstraße 16

61169 Friedberg

phone: +49 (0) 6031 – 693564

mail: [info@kunstverein-friedberg.de](mailto:info@kunstverein-friedberg.de)

web: [www.kunstverein-friedberg.de](http://www.kunstverein-friedberg.de)

# Thomas Behling

## Erste Warnung vor einem Zusammenhang

Mit der ersten Ausstellung ‚Erste Warnung vor einem Zusammenhang‘ präsentiert der KVFB Arbeiten von Thomas Behling.

Behling arbeitet mit dem weltanschaulichen Erbe in unseren Hinterköpfen, welches oft unserem bewussten Selbstverständnis widerspricht. Er nimmt Aspekte der Täuschung und Erfindung auf, überspitzt und bricht diese, um die Funktionsweise der Illusion zu verdeutlichen – mit dem Ergebnis, dass hinter dem einen, schlichten Weltbild oft ein weiteres ebenso vereinfachendes Modell der Welt zum Vorschein kommt. Es interessiert ihn, wenn es gelingt, genau die Grenze zu treffen zwischen Ernst und Ironie, zwischen kritischer Analyse und naiver Huldigung.

Heraus kommen Objekte, die Bezug nehmen auf gegenwärtige kapitalistische Mechanismen, wie Krieg, Umweltzerstörung, Nationalismus, die ebenso faszinierend wie verstörend anzuschauen sind.

Der 1979 in Hannover geborene Künstler studierte Freie Bildende Kunst, zunächst an der FH Otternberg, schließlich an der Hochschule für Künste in Bremen und schloss dort als Meisterschüler von Yuji Takeoka sein Studium 2006 ab.

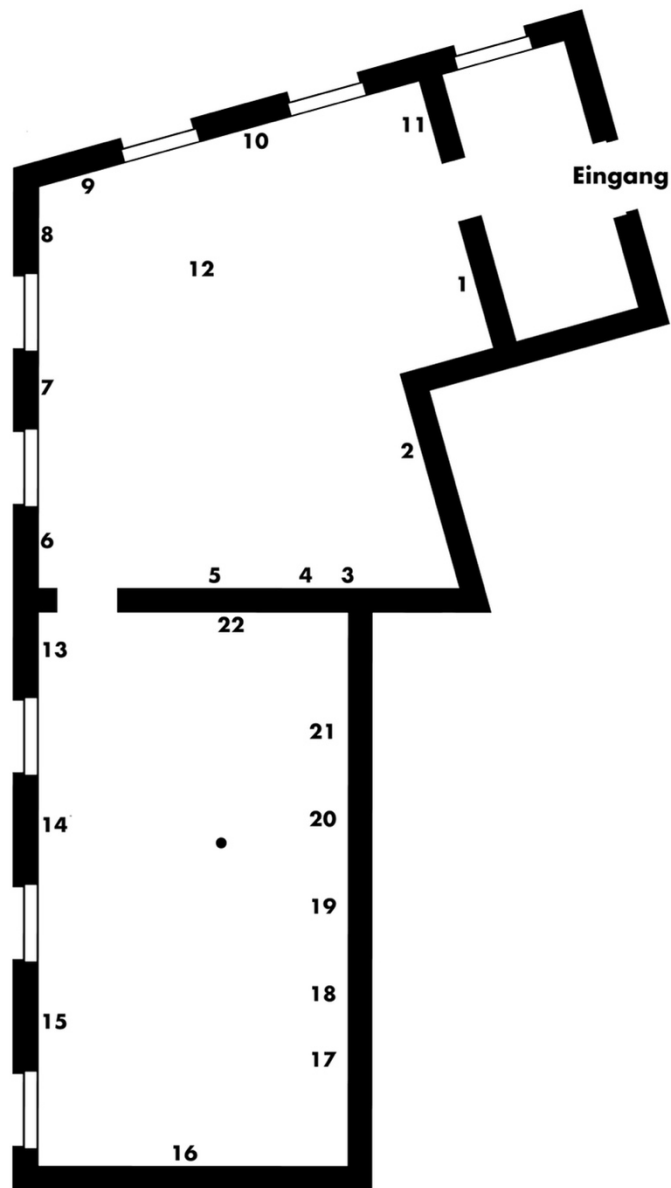
Seitdem nahm er an zahlreichen internationalen Einzel- und Gruppenausstellungen teil, zuletzt z.B. 2021 in Japan, Matsunoyama, "Connecting the World – Echigo-Tsumari Art Triennale".

Während seine frühen Arbeiten, zwar vom Rahmen gehalten, sich noch im Zweidimensionalen abspielen, aber schon Bezug nehmen auf unsere kulturelle Identität, erobert sich Thomas Behling ab 2012 den dreidimensionalen Raum mit seinen Bildobjekten: kleine, antike Kabinette etwa versieht er mit gemischten Materialien, alten und neuen und erzeugt so ein Spannungsfeld zwischen dem, was sein könnte und dem, was ist.

---

Mehr über Thomas Behling und die Friedberger Ausstellung erfahren Sie im Katalog zur Ausstellung, der für € 10,- an der Kasse erhältlich ist. Weitere Informationen finden Sie unter [www.thomas-behling.de](http://www.thomas-behling.de).

## Angaben zu den Arbeiten in Raum I und II



1 "Innovation und Technologie", 2019

Holz, Glas, Karton, Fotografie, LEDs, LED-Controller, Glasfasern, Acrylfarbe, Blattgold, 34 x 25 x 16 cm

2 "Autofahren", 2022

Hinterglasdruck, Glas, Aluminium, MDF, Universum-Autoradio, LEDs, 51 x 37 x 19 cm

3 "Is it a game?", 2019

Buntstift, Pastellkreide auf Fotografie, Glas, Rahmen, 25 x 19 cm

4 "Kling Klang Gloria!", 2014, Bitumen, Pastellkreide, Kunstdruck, Karton, Rahmen, Glas, 22 x 18 cm

5 "Dany Sahne", 2017

Acrylfarbe, Hartfaserplatte, Holz, Glas, Aufkleber, 76 x 42 x 9 cm

6 "Jesus" II, 2017, Pigmentdruck, Papier, Glas, Rahmen, 30 x 24 cm

7 "DU-Munition (Genesis 3, 1991 - 2003)", 2016

Holz, Glas, Hinterglasdruck, Plastik, Metall, Acrylfarbe, LEDs, Datteln, Motten, 151 x 57 x 29 cm

8 "Deutsche Kolonien" I, 2016

Fruchtaufkleber aus aller Welt auf historischem Sammelbogen für Briefmarken der deutschen Kolonien, Cliprahmen, 31 x 23 cm

9 "Der Goldbällefresser", 2007

Acrylfarbe, Blattgold, Hartfaserplatte, Glas, Holz, Messingschild, 79 x 61 x 6 cm,

10 "Der Traum", 2012

Foliendruck, Glas, Plexiglas, LEDs, Sound, MP3-Player, Aktivboxen, Holz, Acryl- und Lackfarbe, Sound-Komposition durch Simon Roessler. 39 x 37 x 12 cm

11 "Niemals", 2012

Acrylfarbe, Hartfaserplatte, Glas, Rahmen, 33 x 24 cm

12 "Die Moral von der Geschichte verstehe ich mit nichte.", 2020

Holz, Gips, Acrylfarbe, Glas, Staub, Blattgold, 86 x 37 x 37 cm

13 "Damals wie Heute", 2020

Acrylfarbe, Asphaltlack, Kunstdruck, Staub, Glas, Rahmen, 36 x 25 cm

14 "Großes Erscheinungswölkchen", 2012

Holz, Hartschaumstoff, Spachtelmasse, Acrylfarbe, Glas, Plexiglas, Karton, LED-Leuchte, Modelleisenbahnfichten, 96 x 43 x 24 cm

15 "Endlich Frieden mit der deutschen Geschichte" VI, 2020

Eine falsche und dreizehn echte Hitlerbriefmarken, Karton, Bleistift, Glas, Rahmen, 28 x 38 cm

16 "Don't look back!", 2017

Kunststoff, Hartfaserplatte, Foliendruck, Stoff, Gips, Hartschaumstoff, Schaumstoff, Metall, Holz, LEDs, Boxen, Acrylfarbe, 141 x 166 x 43 cm

17 "Der Ausstieg", 2018

Fluoreszierende Farbe, Lackfarbe, Fotografie, Staub, Glas, Rahmen, 42 x 32 cm

18 "Sehnsucht vor der Enttäuschung", 2017

Acrylfarbe, Papier, Glas, Rahmen, 42 x 32 cm

19 "Weitsicht", 2017

Fluoreszierende Farbe, Acrylfarbe, Fotografie, Glas, Rahmen, 65 x 55 cm

20 "Der Vorhang", 2011

Kunstdruck, Acrylfarbe, Rahmen, 32 x 25 cm

21 "Box", 2013

Holz, Hartfaserplatten, Fliegennetz, Sticknetz, Perlen, Kunstdruck, Kabel, elektronische Bauteile, Lack- und Acrylfarbe, 43 x 31 x 12 cm

22 "We love german weapons", 2013

Hartfaserplatte, Acrylfarbe, Glas, Holz, Plastik, Hartschaumstoff, Pappmaché, Spachtelmasse, Eisen, Blattgold, 140 x 95 x 17 cm

# Kunstverein Friedberg

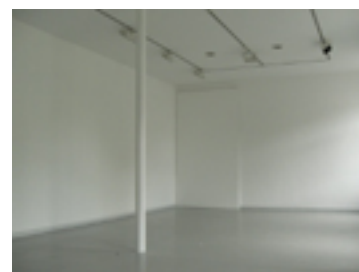
Der 1976 gegründete Kunstverein Friedberg präsentiert zeitgenössische Kunst. Dabei wird neben bereits bekannten nationalen und internationalen Künstlern auch noch nicht etablierte Kunst berücksichtigt und damit Freiraum für ungesicherte, zeitnahe künstlerische Positionen geschaffen. Jenseits von kommerziellen und marktorientierten Interessen ist im Friedberger Kunstverein ein Aktionsfeld für die Realisierung künstlerischer Ideen gegeben, das weder Galerien noch Museen bieten können. Laut seiner Satzung ist der Kunstverein Friedberg der Förderung des Kunstlebens in schöpferisch-künstlerischer Freiheit und dem damit einhergehenden Verständnis in der Öffentlichkeit verpflichtet.

In Friedberg ist der Kunstverein eine der wenigen Institutionen, die sich kontinuierlich der zeitgenössischen Kunst widmet. Mit seinem ambitionierten Ausstellungsprogramm ist der Kunstverein zu einer festen Größe des kulturellen Lebens in Friedberg und der Wetterau Region geworden. In der Kunstszene werden seine Ausstellungen weit über den lokalen und regionalen Rahmen hinaus wahrgenommen.

Neben der Konzeption und Durchführung von vier bis sechs Ausstellungen pro Jahr auf einem hohen Niveau konnte in den vergangenen Jahren auch der Bereich der Kunstvermittlung stark ausgebaut werden. Die Vermittlung zeitgenössischer Kunst durch Führungen insbesondere für Schulklassen bildet mittlerweile einen weiteren Schwerpunkt des Kunstvereins. Die Ausstellungsfläche umfasst zwei Räume mit 100 Quadratmetern, die sich im Komplex des Wetterau-Museums befinden und dem Kunstverein durch die Stadt Friedberg seit 1986 unentgeltlich zur Verfügung gestellt werden. Die Ausstellungen realisiert der Kunstverein durch die Beiträge seiner Mitglieder und die Förderung durch die Stadt sowie auf Projekte bezogene Fördermaßnahmen. Seit 2004 ist der Kunstverein Mitglied in der Arbeitsgemeinschaft deutscher Kunstvereine (ADKV).



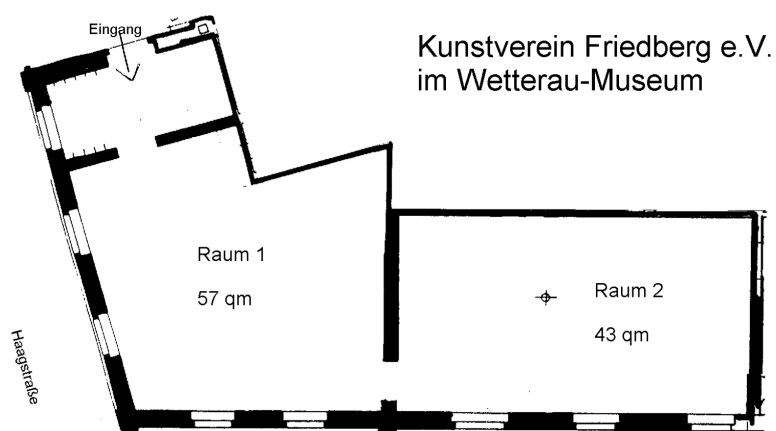
Raum I



Raum II

Das Programm des Kunstvereins umfasst neben den Ausstellungen eine ganze Reihe an Veranstaltungen. So finden über das Jahr verteilt Künstlergespräche,

Kunstreisen zu Museen, Galerien, Ausstellungen und Sammlungen in ganz Deutschland, Lesungen, Konzerte und Events wie das Sommerfest oder der Jahresausklang statt. Diejenigen, die in ihrer Freizeit selbst künstlerisch tätig sind, haben Gelegenheit, ihre Arbeiten im Rahmen der einmal jährlich stattfindenden Gruppenausstellung der Mitglieder zu zeigen. Gleichzeitig bietet dieses Netzwerk die Möglichkeit zum produktiven Austausch unter Gleichgesinnten. Mitglieder profitieren weiterhin durch die Mitgliedschaft des Kunstvereins in der ADKV, da sie bei Vorlage ihres Mitgliederausweises bundesweit freien Eintritt in alle Kunstvereine der ADKV erhalten.



Kunstverein Friedberg e. V.  
Haagstraße 16  
61169 Friedberg

phone: +49 (0) 6031 - 693564  
mail: [info@kunstverein-friedberg.de](mailto:info@kunstverein-friedberg.de)  
web: [www.kunstverein-friedberg.de](http://www.kunstverein-friedberg.de)

facebook: [www.facebook.com/KunstvereinFriedberg](http://www.facebook.com/KunstvereinFriedberg)  
instagram: [www.instagram.com/kunstverein\\_friedberg](http://www.instagram.com/kunstverein_friedberg)  
twitter: [www.twitter.com/KunstvereinFB](http://www.twitter.com/KunstvereinFB)  
youtube: Kanal des Kunstvereins Friedberg



## Beitrittserklärung

Kunstverein Friedberg e.V. | Haagstraße 16 | 61169 Friedberg  
Tel. 06031 – 693564 | mail: info@kunstverein-friedberg.de | web: www.kunstverein-friedberg.de

---

Ich \_\_\_\_\_  
Name Vorname

\_\_\_\_\_  
Straße

\_\_\_\_\_  
Ort

\_\_\_\_\_  
Telefonnummer

\_\_\_\_\_  
E-Mail-Adresse

beantrage hiermit ab dem Jahr 201\_ meinen Beitritt zum Kunstverein Friedberg e.V.

Der Jahresbeitrag beträgt für:	Familienmitgliedschaft	40,- €	<input type="checkbox"/>	
	Einzelmitglied	30,- €	<input type="checkbox"/>	
	Rentner	20,- €	<input type="checkbox"/>	bitte Nachweis
	Studenten, Schüler	10,- €	<input type="checkbox"/>	bitte Nachweis

Ich bin ... an zeitgenössischer Kunst interessiert

... Künstlerin/Künstler / in der Freizeit künstlerisch tätig

... ich möchte im Rahmen der jährlich stattfindenden Ausstellung der Malenden mitwirken .

---

### Zustimmungserklärung zur Speicherung und Verwendung meiner Daten

Hiermit erteile ich dem Kunstverein Friedberg e.V. die Genehmigung, meine oben genannten Daten zum Zwecke der Informationsweiterleitung zu speichern und zu verwenden.

Ich erlaube dem Kunstverein Friedberg, mich bis auf Widerruf

per E-Mail über Belange des Kunstvereins zu informieren.

per Post über Belange des Kunstvereins zu informieren.

telefonisch zu kontaktieren.

\_\_\_\_\_  
Ort

\_\_\_\_\_  
Datum

\_\_\_\_\_  
Unterschrift

\_\_\_\_\_  
ges. Vertreter bei Minderjährigen





